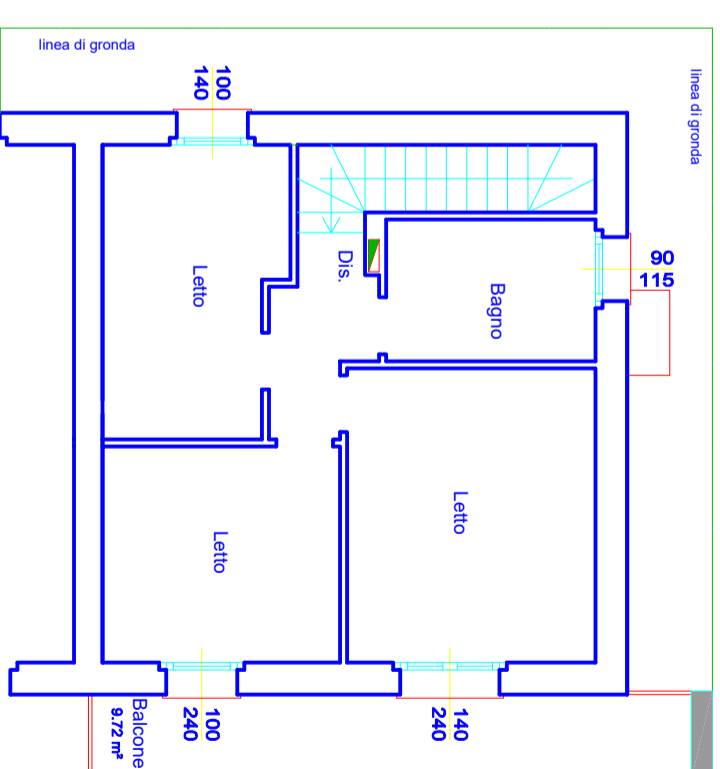


PIANTA PIANO TERRA



PIANTA PIANO PRIMO

## TABELLA SUPERFICI VILLA 3

LOCALE	SUPERFICIE
Piano terra	
Soggiorno/ cucina	
Disimpegno	
Bagno	
<b>MQ. Interni Piano terra</b>	<b>50.80 mq</b>
Disimpegno	
Bagno	
Letto1	
Letto 2	
Letto 3	
<b>MQ. Interni Piano primo</b>	<b>50.80 mq</b>
<b>MQ. Interni TOTALI</b>	<b>101.6 mq</b>
<b>MQ. Commerciali</b>	<b>128.00 mq</b>
Terrazzo	9.72 mq
AUTORIMESSA	29.91 mq
ARE ESTERNA	147.00mq

COMUNE di

AZZANO SAN PAOLO